

SOLUCIÓN addactis



Workflow



Desafíos de la automatización en un mercado en constante cambio

Los nuevos requisitos reglamentarios emergentes (SOX, Solvencia II, IFRS) han generado desafíos reales para los (re) aseguradores que tienen que integrar todos sus procesos en un entorno controlado. En este contexto, la interacción de datos y la supervisión de procesos se han convertido en una de las áreas clave para realizar mejoras.

Para superar todos estos desafíos crecientes que las aseguradoras están enfrentando, addactis® ha desarrollado una plataforma que integra todos sus procesos en un marco simple, addactis® Workflow. Las características y funcionalidades de esta avanzada y moderna herramienta se describen a continuación.

Descripción de la solución addactis® Workflow

La solución addactis® Workflow es una plataforma de nueva generación para la integración de datos y procesos dentro de su organización. Proporciona a los usuarios una autonomía total durante cada fase del proceso de manipulación de datos. Permite dar formato e integrar datos procedentes de diferentes plataformas/sistemas de una manera totalmente transparente.

Gracias a la tecnología multi-thread, multi-core y gestión de flujo, addactis® Workflow no tiene límite en términos de volumen de datos y por lo tanto puede realizar transformaciones de datos complejas y grandes en un marco de tiempo muy limitado. Los datos procedentes de diferentes plataformas se formatean e integran en un entorno uniformemente formateado/codificado sin interferencias y sin sustitución a los marcos principales existentes.

El diseño de un proceso es facilitado por una simple interfaz visual y amigable para el usuario. La configuración y la documentación de todos los controles internos son facilitadas por una herramienta visual «arrastrar y soltar». El

proceso de addactis® Workflow está hecho de una sucesión de tratamientos creados por una sucesión de varios pasos específicos de «Herramientas». addactis® Workflow garantiza una sólida pista de auditoría a todos los procesos de información y un seguimiento completo de los datos durante cada paso de cada proyecto.

Las funcionalidades esenciales para integrar y automatizar todos los procesos se incluyen en addactis® Workflow. Estos son:

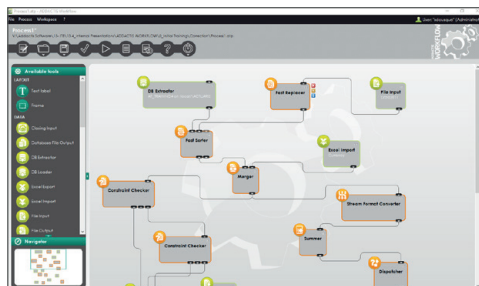
1. Manejo de datos;
2. Integración del software addactis®;
3. Gestión de entorno;
4. Copia de seguridad completa de datos y procesos;
5. Calificación de los datos;
6. Auditabilidad completa.

Estos 6 temas se describen a continuación.

1) Manejo de datos

Gracias a varias herramientas, **addactis® Workflow** permite a los usuarios manejar varios conjuntos de datos de una manera muy fácil de usar.

Los datos se pueden recopilar y exportar desde y hacia varias fuentes: hojas de cálculo Microsoft® Excel, archivos de texto, todo tipo de bases de datos que utilizan controladores ODBC. Todo tipo de transformación se puede realizar en los datos: fusión, ordenación, división, definición de nuevas columnas calculadas, etc. Los usuarios también pueden definir una gran cantidad de pruebas para asegurar la coherencia de los datos. El esquema del proceso se muestra para asegurar una fácil comprensión de todos los tratamientos realizados.



2) Integración del software addactis®

addactis® Workflow está vinculado a otro software **addactis®** (**addactis® IBNRS**, **addactis® Modeling**, **addactis® One**) Para automatizar todo un proceso de reserva, modelado y generación de informes.

- **Plugin addactis® IBNRS**: la primera herramienta **addactis® Workflow** que permite a los usuarios crear automáticamente triángulos de archivos planos y generar proyectos **addactis® IBNRS** con algunos métodos parcialmente parametrizados. Un flujo de salida que contiene proyectos **addactis® IBNRS** o la consolidación que se ha creado está disponible. Una segunda herramienta permite importar dentro del proceso todos los resultados de las proyecciones realizadas en el software de reserva.

- **Plugin addactis® Modeling** permite a los usuarios importar datos en un modelo **addactis® Modeling** y ejecutar automáticamente este modelo. Todos los datos calculados están entonces disponibles dentro del proceso.
- **Plugin addactis® One** permite importar datos en la base de datos **addactis® One**. Los datos deben haber sido previamente formateados en los pasos anteriores del proceso, tal como lo requiere el software de reporte.

3) Gestión de entorno

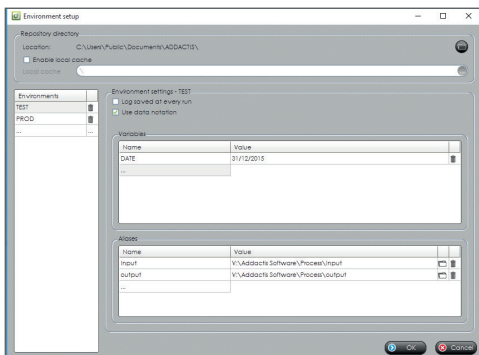
El entorno **addactis®** compartido por todo nuestro software, corresponde a un espacio de trabajo que tiene una estructura que puede ser clonada en varios contextos de uso.

Para cada contexto, es posible definir los valores de cada repositorio y cada variable. Por lo tanto, los archivos almacenados dentro de cada repositorio definido pueden ser específicos del contexto:

La carpeta de datos de entrada para el contexto «desarrollo» contendrá sólo una muestra de datos mientras que la carpeta correspondiente al contexto «producción» contendrá todos los datos de entrada.

Un entorno está compuesto por una lista de repositorios y variables de entorno. Las carpetas instaladas dentro de un entorno permiten al usuario:

- **Tener un acceso más fácil** a estas carpetas al seleccionar un archivo de entrada o de salida dentro del software.
- **Hacer referencia a esas carpetas** con un alias que será interpretado por el software de acuerdo con el contexto actual.
- **Las variables establecidas** dentro de un entorno pueden ser utilizadas dentro del proceso.
- Cuando se lance el proceso, la variable será reemplazada por su **valor de ajuste**.



4) Copia de seguridad completa de datos y procesos

Las funciones de respaldo **addactis® Workflow** permiten a los usuarios crear un archivo que incluya:

- Procesos **addactis® Workflow**;
- Datos de entrada (incluidos los datos extraídos por el sistema IT);
- Modelo **addactis® Modeling**;
- Datos de salida;
- Registro de ejecución y pistas de auditoría.

Estos datos se pueden restaurar en una carpeta dedicada para ejecutar el proceso varias veces después en el mismo entorno utilizando los mismos datos de entrada.

Todos estos datos (proceso, modelo **addactis® Modeling** y archivos de entrada / salida) se almacenan en un paquete de compresión.

5) Calificación de los datos

La característica de notación de datos permite a los usuarios calificar sus datos de entrada procedentes de varias fuentes y tener una nueva puntuación al final del proceso dependiendo de las transformaciones que se hayan hecho.

Cada columna del flujo de entrada se puede anotar según 3 criterios:

- Apropiado;
- Completo;
- Preciso.

Cada criterio puede ser calificado de 1 a 4. Entonces, dependiendo de las transformaciones realizadas dentro del proceso, **addactis® Workflow** recalculará estas notas en cada paso.

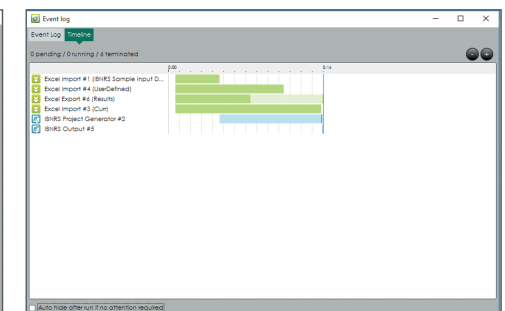
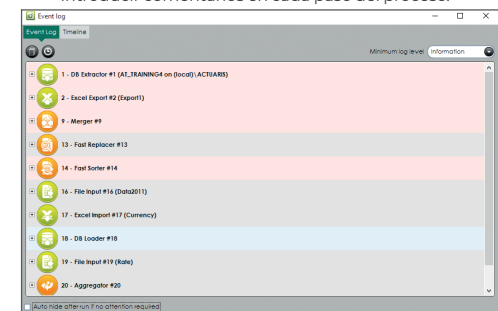
File / Field	Data type	Format	Appropriate	Complete	Accurate
Input 1 (ma...)					
CI	Integer		4	2	4
LOS	String		4	4	4
ACC_ID	Integer		4	2	3
UWY	Date/Time		4	4	4
ACY	Date/Time		1	4	4
BKG_CO...	String		4	4	4
AMOUNT	Float		4	4	4
SEGMENT	String		4	3	4
CUR	String		4	4	4
SUBLOS	String		4	4	2
Input 2 (pro...)					
CURREN...	String		4	4	4
VALUE	String		2	4	4

6) Auditabilidad completa

Varias características aseguran la auditabilidad completa:

- **Registro de ejecución**: en cada ejecución del proceso, un registro permite a los usuarios seguir la ejecución del proceso;
- **Rastro de auditoría**: **addactis® Workflow** incorpora un seguimiento de auditoría completo que rastrea todos los cambios realizados en el proceso. Para cada modificación o adición de pasos, se crea una fila en la pista de auditoría con el inicio de sesión de usuario, la fecha y los valores;
- **Comentarios**: los usuarios tienen la capacidad de introducir comentarios en cada paso del proceso.

Date	User	Object	Action	Value
22/09/2014 17:21:31	Subaque	Platform - Excel Export #3 (Clut) - Excel input file	Modified	F:\1\2014\..._Project\AJDDACTIS WORK...
22/09/2014 17:21:31	Subaque	Platform - Excel Export #1 (IBNRS Sample Input Data)	Modified	F:\1\2014\..._Project\AJDDACTIS WORK...
22/09/2014 17:21:31	Subaque	Platform - Excel Export #3 (Clut) - Excel output file	Modified	F:\1\2014\..._Project\AJDDACTIS WORK...
22/09/2014 17:21:31	Subaque	Platform - Excel Export #3 (Clut) - Excel input...	Modified	F:\1\2014\..._Project\AJDDACTIS WORK...
22/04/2014 09:55:22	Proton.gemintel	Platform - Excel Export #1 (IBNRS Sample Input Data)	Modified	id
22/04/2014 09:54:20	Proton.gemintel	Platform - Excel Export #4 - Excel output file	Modified	C:\Users\proton.gemintel\Documents\Lo...
22/04/2014 09:55:34	Proton.gemintel	Platform - Excel Export #3 - Sheet options - Sheet No.	Modified	Main
22/04/2014 09:55:34	Proton.gemintel	Platform - Excel Export #3 - Sheet options - Sheet No.	Modified	Bookmap
22/04/2014 09:55:34	Proton.gemintel	Platform - Excel Export #4 - Sheet options - Sheet No.	Modified	Praba
22/04/2014 09:55:34	Proton.gemintel	Platform - Excel Export #4 - Sheet options - Sheet No.	Modified	KAMDCN
22/04/2014 09:55:20	Proton.gemintel	Platform - Excel Export #3 - Sheet options - Sheet No.	Modified	POC
22/04/2014 09:55:21	Proton.gemintel	Platform - Excel Export #4 - Sheet options - Sheet No.	Modified	Discounting BE D1
22/04/2014 09:55:11	Proton.gemintel	Platform - Excel Export #3 - Sheet options - Sheet No.	Modified	Sheet
22/04/2014 09:55:11	Proton.gemintel	Platform - Excel Export #3 - Sheet options - Has nea...	Modified	True
22/04/2014 09:55:11	Proton.gemintel	Platform - Excel Export #4 - Sheet options - Has nea...	Modified	True
22/04/2014 09:55:11	Proton.gemintel	Platform - Excel Export #4 - Sheet options - Has nea...	Modified	True



Características de la solución addactis® Workflow

addactis® Workflow es/tiene:

- **Una solución de paquete** completa diseñada para estructurar y automatizar todos los procesos y también para integrar el software addactis® dentro del sistema de información;
- **Fácil de usar**: gracias a su interfaz amigable basada en «arrastrar y soltar», la manipulación de datos no requiere habilidades de TI;
- **Transparente**: se proporciona una pista de auditoría completa para todos los cambios realizados durante la implementación del proceso. Además, un

seguimiento completo de los datos durante cada paso de cada proyecto;

- **Calificación de datos bajo Solvencia II**: permitiendo puntuar los datos;
- **Característica de empaquetado** para almacenar todos los datos y ajustes proporcionando una auditabilidad completa del proceso.

Requisitos IT para la solución addactis® Workflow

addactis® Workflow es una solución de software independiente sin componentes ni dependencias externas. Funciona en cualquier plataforma Windows de 32 o 64 bits (Windows 7 o posterior / Windows Server 2008 o posterior) con requisito estándar de hardware para este tipo de soluciones. Las licencias locales y de servidor están disponibles para el producto.

Todos los productos de software son propiedad exclusiva de addactis® y no tienen dependencia externa.

addactis
Actuarial & Software Solutions

+32 2 526 13 10
workflow-info@addactis.com
www.addactis.com



addactis® es la marca internacional de soluciones de software de seguros de ADDACTIS® Group, que cubre toda la gama de necesidades de (rea) seguro: pricing, reservas, reporting y modelización. Desde hace 25 años, ADDACTIS® Group ha desarrollado un expertise único en consultoría actuarial, diseño e implementación de soluciones de software para aseguradoras, departamentos de recursos humanos y financieros, gestión y modelización de riesgos laborales. addactis® reúne la pluralidad y la objetividad de un trabajo en equipo global gracias a las opiniones de sus expertos y socios comerciales. Presente en 24 localizaciones en los 5 continentes, la compañía garantiza un soporte efectivo y ágil en Europa, América Latina, Asia-Pacífico y África. Más de 500 compañías de (rea) seguros en todo el mundo y 2000 usuarios de software en más de 50 países ya han elegido addactis®.